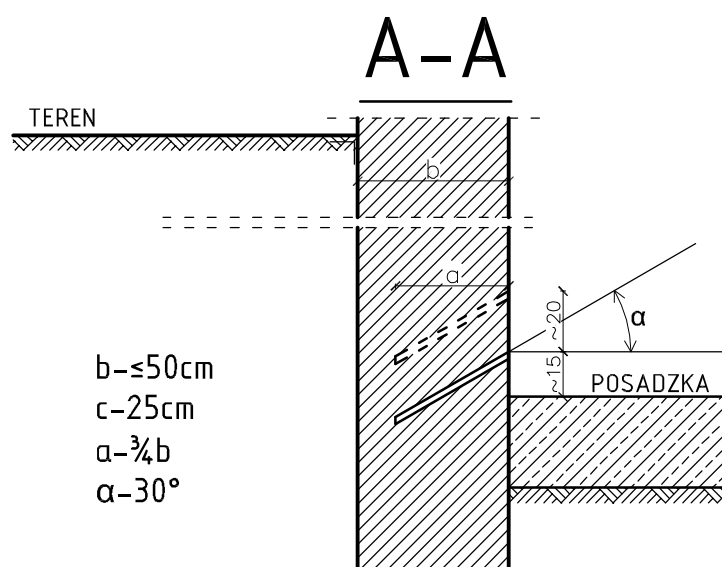
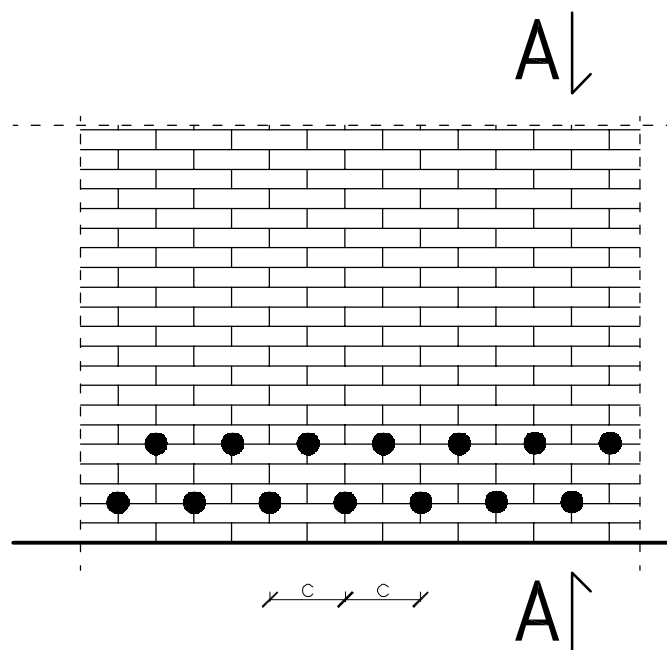


INIEKCJA JEDNOSTRONNA DWURZĘDOWA ŚCIAN PIWNICZNYCH PRZY GRUNCIE (WANNA)



UWAGI OGÓLNE:

- * Iniekcja stanowić będzie izolację poziomą przeciwwilgociową ścian fundamentowych.

FILAR

STUDIO PROJEKTU BUDOWLANEGO

64-920 PILA, ul. OKRZEI 18
e-mail: studiofilar@interia.pl

TYTUŁ:	DETAL - INIEKCJA ŚCIAN PIWNICZNYCH			
INWESTOR:	POWIAT OLEŚNICKI UL. J.SŁOWACKIEGO 10, 56-400 OLEŚNICA			
OBIEKT:	BUDYNEK "C" - ZSP W SYCOWIE UL. DASZYŃSKIEGO 42, 56-500 SYCÓW			
Projektował: mgr inż. Krzysztof RATAJCZAK upr. Bud.239/72/Pw		Opracował: inż. Patryk ZIÓŁKOWSKI		
		Szef Pracowni: inż. Marcin GÓRZNY		
STADIUM	SKALA	DATA	BRANŻA	NR RYSUNKU
P.B.W.	----	09.2018	Budowlana	B-12